

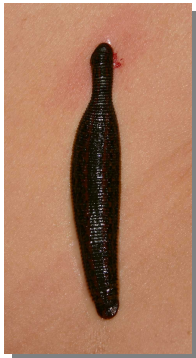
AUSLEITUNGSVERFAHREN (ASCHNERMETHODEN)

Die alte Säftelehre früherer Jahrhunderte vereinigte Dr. Bernhard **Aschner** mit den Erkenntnissen der modernen Physiologie zu seiner **Konstitutionstherapie**, die mittlerweile eine der tragenden Säulen der Naturheilkunde darstellt.

Als Ausleitungsverfahren werden gezielte Maßnahmen verstanden, die basierend auf der Konstitution des Patienten eine Entgiftung und dadurch eine Stoffwechselregulation bewirken. Die alten Ärzte stellten sich die Entstehung von Krankheit vor als Folge von **Dyskrasie** (gr. dys = fehlerhaft und krasis = Mischung).

Die Bedeutung der Säfte im Organismus ist jedem Therapeuten ersichtlich, da der menschliche Organismus zu ca. zwei Dritteln aus Wasser besteht. Davon stellt die interstitielle Flüssigkeit (ca. 10 Liter „Putzwasser“ der Zellen = Transitstrecke) ein besonders wichtiger Austauschraum dar, der das Milieu der Zellen und die Grundregulation (nach Pischinger) beeinflusst. Die Ausleitungsverfahren setzen hier an.

INHALTSÜBERSICHT



- * Die Konstitutionslehre
- * Die Ausleitung über Darm, Niere (theoret.) und Haut
- * Die Nasenreflexbehandlung
- * Das Cantharidenpflaster
- * Die Baunscheidtbehandlung
- * Das blutige und unblutige Schröpfverfahren
- * Der Aderlass
- * Die Blutegelbehandlung

Die verschiedenen Verfahren werden gezeigt und bei Einwilligung von den Teilnehmern gegenseitig praktisch geübt.

Dauer: ca. 14 UStd.

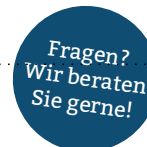
ZU DIESEM KURS

Dieser Kurs ist für Berufsanfänger ebenso geeignet wie für Kollegen, die Ihr Repertoire in Ihrer Praxis um diese sehr wirksame Heilmethode bereichern wollen. Wie bei den Kursen der **GDT Heilpraktikerschule** üblich, werden Sie in diese besonderen Behandlungsformen mit kurzer Theorie eingewiesen und eingehend in der praktischen Anwendung mit vielen gegenseitigen Übungen angeleitet. Sie werden viele nützliche Tipps und Hinweise erhalten, wie Sie Fehler vermeiden und Behandlungen mit diesen Methoden sinnvoll und erfolgreich durchführen können.



Abb. oben: Blutiges Schröpfen mit Glas
Abb. links: Blutegelbehandlung

Nutzen Sie die **Bildungsprämie. Förderung der Weiterbildung durch den ESF und das Land NRW.**
Infos unter: www.bildungspraemie.info



ANMELDUNG

Ich melde mich an für den Kurs
„Ausleitungsverfahren (Aschnermethoden)“

13./14.11.2021

NAME

STRASSE

PLZ/Ort

TELEFON

E-MAIL

Meine Anmeldung ist verbindlich. Die umseitigen Teilnahmebedingungen akzeptiere ich.

DATUM

UNTERSCHRIFT

Ich zahle selbst vor Kursbeginn

Ich erteile Ihnen die Erlaubnis, das Kursentgelt (210 €/230 €) von meinem Konto einzuziehen:

IBAN

BIC

DATUM

UNTERSCHRIFT

An die
GDT Heilpraktikerschule
Ringstraße 16
53721 Siegburg

TEILNAHMEBEDINGUNGEN

Füllen Sie bitte bei Ihrer **schriftlichen Anmeldung** zur Reservierung des Platzes das **Lastschriftmandat** aus. Sollte Ihr Konto nicht die erforderliche Deckung aufweisen, besteht seitens des kontoführenden Kreditinstituts keine Verpflichtung zur Einlösung. Die dabei anfallenden Retoureggebühren der Banken müssen wir Ihnen in diesem Falle jedoch in Rechnung stellen. **Der Zahlungsbetrag wird kurz vor Kursbeginn von Ihrem Konto abgebucht.**

Bei Nichterteilung eines Lastschriftmandats legen Sie bitte Ihrer schriftlichen Anmeldung eine Kopie des **Überweisungsbelegs** des Kursentgelts auf das Konto der **GDT** Schule bei. Damit wird Ihnen ein Platz in dem Kurs reserviert.

Die Reihenfolge des Eingangs entscheidet über die Teilnahme, wenn mehr Anmeldungen eingehen, als Plätze zur Verfügung stehen. Ein Anspruch auf die Durchführung eines Kurses besteht nicht. Sollte ein Kurs nicht wie geplant zustande kommen, erhalten Sie Ihre Zahlung zurück. Eine darüber hinausgehende Entschädigung seitens der Veranstalter an den Kursteilnehmer für nicht zustande gekommene Kurse besteht nicht. Bei **Rücktritt** eines angemeldeten Teilnehmers weniger als 14 Tage vor Kursbeginn ohne Nennung eines Ersatzteilnehmers wird eine Gebühr von **50% des Kursentgelts** erhoben, bei **Fernbleiben** vom Kurs der **gesamte Betrag**. Bei plötzlicher Erkrankung ist ein Attest vorzulegen.

Durch Ihre rechtsverbindliche Unterschrift erklären Sie sich mit den Zahlungsbedingungen einverstanden und bestätigen, dass Sie körperlich und psychisch in der Lage sind, an dem Kurs teilzunehmen.

ORGANISATION

TERMINE	13./14.11.2021
ZEIT	Sa. 10 bis 18 Uhr, So. 10 - 16 Uhr
ORT	GDT Heilpraktikerschule Ringstraße 16 (1. Etage) 53721 Siegburg
TEL	02241-57752 0221-639596 (Büro Köln)
FAX	0221-6808115
WEB	www.gdt-schule.de
PREIS	210 € (bei Anmeldung bis 14 Tage vor Kursbeginn, danach 230 €)

BANKVERBINDUNG der GDT Heilpraktikerschule

Wird nach Anmeldung mitgeteilt.



WOLFGANG SCHARWÄCHTER, Kursleiter

Heilpraktiker, Jahrgang 1954, erlangte 1983 das 1. Staatsexamen in Biologie und Chemie für das Lehramt am Gymnasium. Seine naturheilkundliche Ausbildung in Traditioneller Chinesischer Medizin machte er bei Foen Tjoeng Lie und ist seit 1987 als Heilpraktiker selbstständig in eigener Praxis tätig. 1989 gründete er mit Kollegen die **GDT Heilpraktikerschule** und ist seit 1997 deren Schulleiter. Neben seiner Dozententätigkeit ist er Beisitzer bei Heilpraktikerüberprüfungen (inkl. Psychotherapie) am Gesundheitsamt.

www.gdt-schule.de

Ausleitungsverfahren (Aschnermethoden)

13./14.11.2021



GDT
HEILPRAKTIKERSCHULE
SIEGBURG